

Bäume in der Nähe von wichtiger Infrastruktur (z.B. Bahngleise, Straßenzüge)

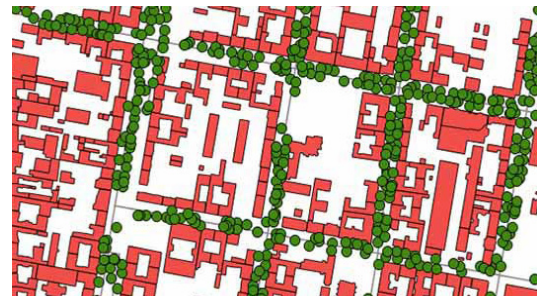
Herausforderung

Es sollte ermittelt werden, wo sich Vegetation in der Nähe von wichtiger Infrastruktur, z. B. Gebäude, Straßen oder Versorgungsleitungen, befindet.



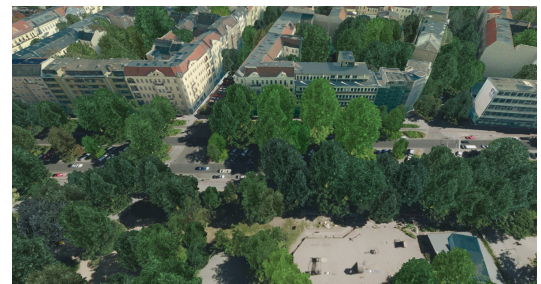
Lösung

Ausgangsdaten wurden automatisiert ausgewertet, indem alle Infrastrukturen und die Vegetation klassifiziert wurden.



Ergebnis

Es wurden insbesondere Bäume identifiziert, die aufgrund ihrer Größe (Höhe, Breite) und Lage ein Risiko für z. B. bestehende Gebäude, Versorgungsleitungen oder auch Straßen und Gleistrassen darstellen. Der Kunde war in der Lage flächendeckend und effizient die Vegetation zu ermitteln, die das größte Risikopotential birgt. Er konnte somit gezielte Maßnahmen treffen, um das Ausfallrisiko der Infrastruktur zu minimieren.



- **Dokumentation**
- **Automatisierte Klassifizierung**
- **Risikoermittlung**