

Veränderung des Baumbestandes nach Naturkatastrophen

Herausforderung

Es lagen Datensätzen von Baumbeständen aus unterschiedlichen Zeitpunkten vor, die schnell und genau ausgewertet werden sollen, um darzulegen wie sich der Baumbestand nach einem Naturereignis, hier Orkan verändert hat.



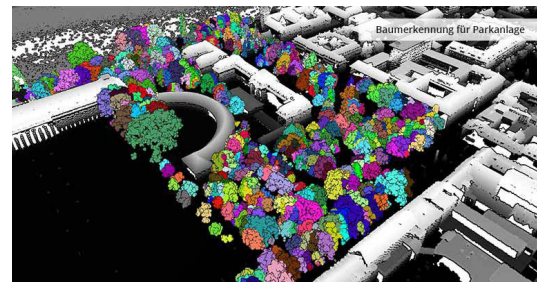
Lösung

Die automatisierte Vegetationsanalyse, die Datensätzen aus unterschiedlichen Zeitpunkten nutzt, lieferte effizient eine Auswertung und Entscheidungsgrundlage.



Ergebnis

Der Kunde konnte sich einen Überblick über die Auswirkungen des Naturereignisses verschaffen und wusste, inwieweit Bäume beschädigt oder gar komplett zerstört worden sind. Dies lieferte die Grundlage für Vorhaben rund um Schadensbeseitigung oder Aufforstung.



- **Auswertung von Daten**
- **Automatisierte Vegetationsanalyse**
- **Bestandspflege- oder Aufforstungsvorhaben**